

**ASSEMBLEE GENERALE MIXTE**

**20 mai 2011**

**Exercice 2010**



Notre métier, l'animal. Notre atout, l'homme.

**Vétoquinol**  
 *Signe de passion*

# ORDRE DU JOUR

Rapport de gestion  
Vétoquinol SA / Groupe  
Faits marquants 2010  
Comptes Vétoquinol SA  
Comptes consolidés  
Effectifs du Groupe  
Rapport du président du  
conseil d'administration sur  
les procédures de contrôle  
interne  
Rapports des commissaires  
aux comptes  
Stratégie & Perspectives 2011  
Questions diverses  
Vote des résolutions





# Rapport de gestion

- **Vétoquinol SA**
- **Groupe**



**Vétoquinol**

 *Signe de passion*



# Faits marquants Année 2010



**Vétoquinol**



*Signe de passion*





## Un marché mondial qui retrouve de la croissance...

- Selon Vetrnosis, le marché mondial a progressé de **7,8 % en valeur** pour s'établir à 20,1 Md\$ en 2010

Par espèce	Animaux de compagnie	Bovins	Porcs
<b>Évolution mondiale</b>	<b>+ 6,6 %</b>	<b>+ 7,4 %</b>	<b>+ 9,3 %</b>

Par classe thérapeutique	Anti-infectieux	Autres
<b>Évolution mondiale</b>	<b>+ 7,4 %</b>	<b>+ 8,9 %</b>

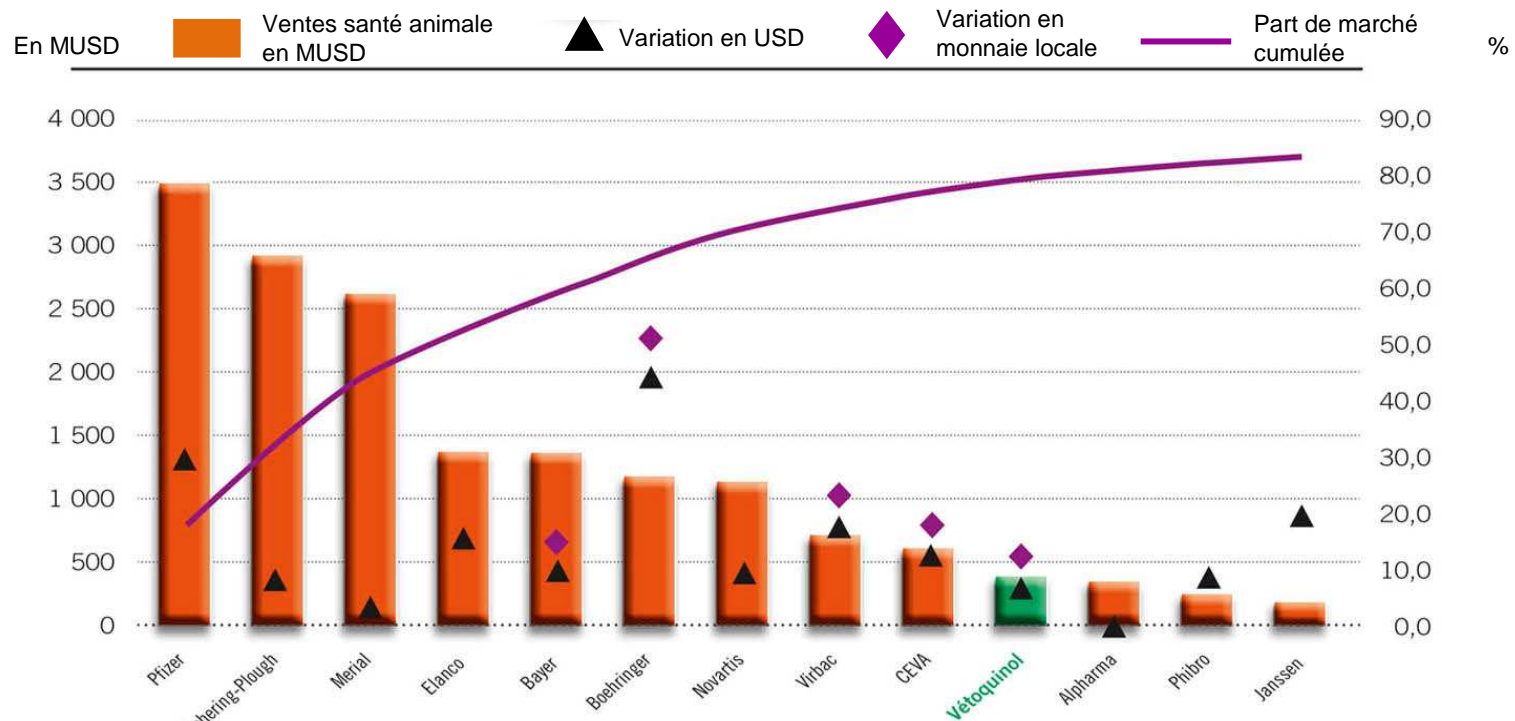
Par zone géographique	Amérique du Sud	Amérique du Nord	Europe de l'Ouest	Asie/Pacifique
<b>Évolution mondiale</b>	<b>+ 16,7 %</b>	<b>+ 8,9 %</b>	<b>- 0,9 %</b>	<b>+ 14,2 %</b>

Source : Vetrnosis mars 2011





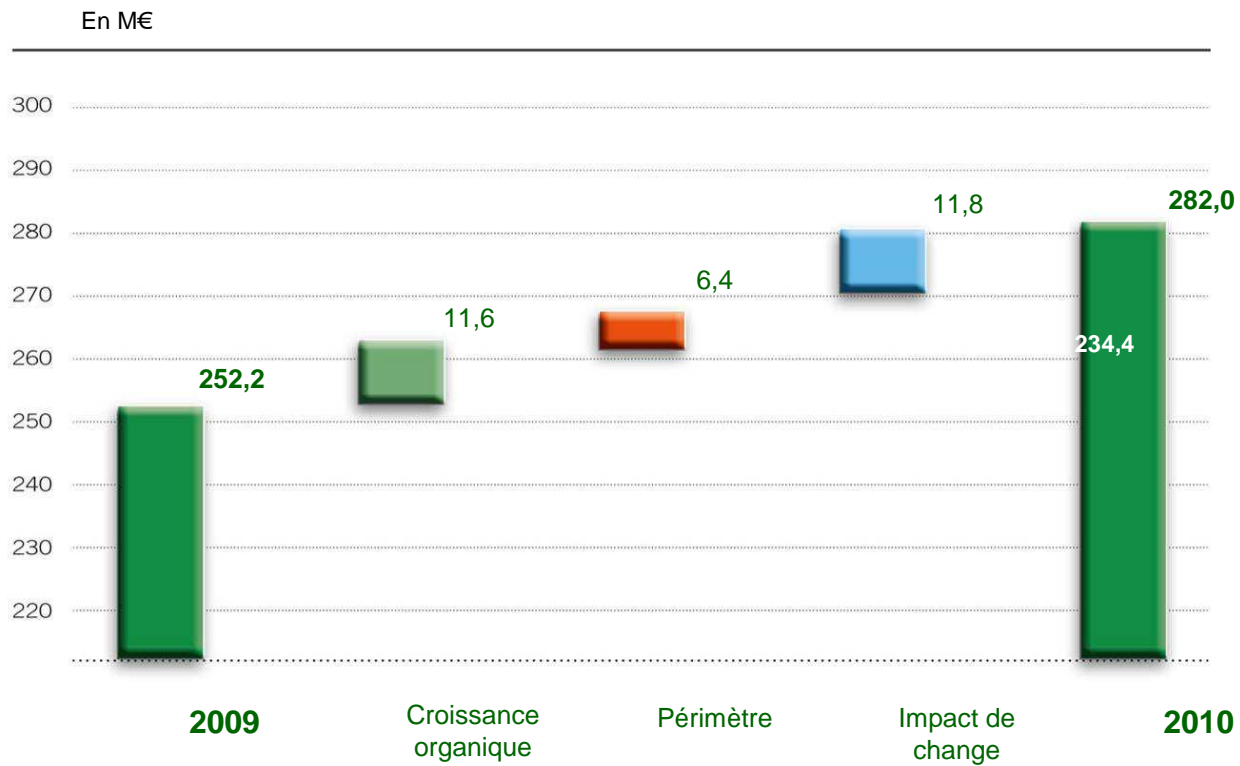
## ... et dominé par les 13 premiers acteurs mondiaux



Source :  
Vetnosis mars 2011

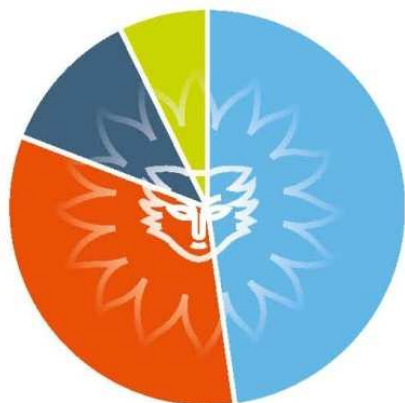


## Une croissance « hybride » dynamique





## Un équilibre entre les espèces



Répartition  
du CA 2010  
par espèce

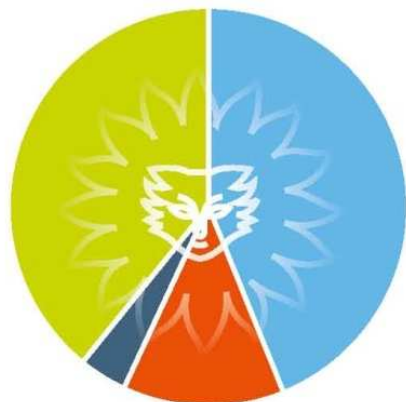
Animaux de compagnie	48 %
Bovins	33 %
Porcs	12 %
Autres	7 %

- **Évolution par espèce**
  - Animaux de compagnie : + 9,1 %
  - Animaux de rente : + 14,5 %
    - Bovins : + 12,5 %
    - Porcs : + 9,4 %
- **Commentaires**
  - Progression des animaux de rente du fait de l'Asie/Pacifique
  - Bonne dynamique des animaux de compagnie





## De bonnes performances par domaine thérapeutique



Répartition  
du CA 2010 par  
classe thérapeutique

Anti-infectieux	44 %
Douleur-inflammation	13 %
Cardiologie-néphrologie	4 %
Autres	39 %

- **Évolution par domaine**

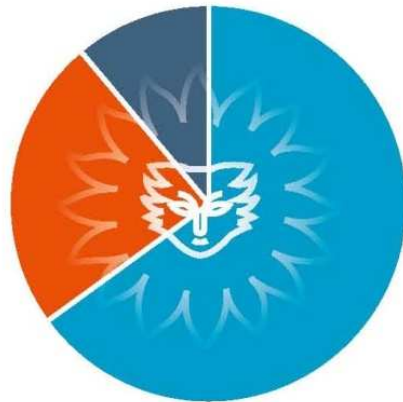
- Anti-infectieux : + 11,5 %
- Douleur-inflammation : + 5,8 %
- Cardiologie-néphrologie : + 10,6 %
- Autres : + 14,6 %

- **Commentaires**

- Plus de 60 % des ventes dans les 3 domaines stratégiques



## Une dynamique géographique



Répartition  
du CA 2010 par  
territoire géographique

Europe	65 %
Amériques	24 %
Asie/Pacifique	11 %

- **Évolution par territoire**

- Europe : + 3,7 %
- Amériques : + 18,7 %
- Asie/Pacifique : + 65,8 %

- **Commentaires**

- Plus de 10 % de l'activité est réalisée en Asie/Pacifique
- Amériques bénéficient
  - Des investissements réalisés en marketing/vente
  - D'une dynamique de la demande locale



## R&D, une intense activité d'instruction de dossiers

- Dépôts de dossiers d'enregistrement
  - Aboutissement de plusieurs années de R&D
  - Investissements pour de la croissance future
  - Obtenir une AMM, un véritable challenge maîtrisé par Vétoquinol







## 2010, une année de lancements produits

- Surolan® aux États-Unis
- Un nouvel antiparasitaire : Vermax®
- AMM au Japon pour Marbocyl® 2% et Marbocyl® 10%
- 2 nouveaux antibiotiques injectables : Ceftiocyl® et Kefloril®



gamme  
antibiotique  
injectable  
bovine

Vétoquinol, expert en anti-infectieux dédiés à la santé animale, met à votre disposition une gamme adaptée à l'utilisation en élevage.

**Vétoquinol**  
Signe de Passion

Notre métier, l'animal. Notre atout, l'homme.

## Comptes annuels 2010 – Vétoquinol S.A.

- > Compte de résultat
- > Bilan

**Vétoquinol**



*Signe de passion*





## Compte de résultat 2010

En M€	31/12/2010	% du CA	31/12/2009	% du CA	Δ %
<b>Chiffre d'affaires</b>	<b>108,1</b>		<b>102,1</b>		<b>5,9%</b>
<b>Marge sur achats consommés</b>	<b>77,5</b>	<b>71,7</b>	<b>73,6</b>	<b>72,1</b>	<b>5,3%</b>
Charges externes	(25,9)	(23,9)	(24,8)	(24,3)	4,6%
Frais de personnel	(39,3)	(36,4)	(36,1)	(35,4)	8,9%
Impôts et taxes	(3,6)	(3,3)	(3,7)	(3,6)	(2,8%)
Autres produits et charges	5,7	5,3	5,4	5,3	5,5%
Amortissements et provisions	(4,6)	(4,3)	(6,6)	(6,5)	(30,3%)
<b>Résultat d'exploitation</b>	<b>9,8</b>	<b>9,1</b>	<b>7,8</b>	<b>7,6</b>	<b>25,8%</b>





## Compte de résultat 2010 (suite)

En M€	31/12/2010	% du CA	31/12/2009	% du CA	Δ %
Résultat d'exploitation	<b>9,8</b>	<b>9,1</b>	<b>7,8</b>	<b>7,6</b>	<b>25,8%</b>
Résultat financier	<b>9,2</b>	8,5	<b>(4,9)</b>	(4,8)	(288,6%)
Résultat avant impôts	<b>19,1</b>	17,7	<b>2,9</b>	2,8	547,1%
Résultat exceptionnel	<b>0,2</b>	0,2	<b>1,2</b>	1,2	(83,9%)
Participation des salariés	<b>(1,0)</b>	(0,9)	<b>(0,4)</b>	(0,4)	<b>142,7%</b>
Impôts sur les sociétés	<b>(0,8)</b>	(0,7)	<b>1,8</b>	1,8	(141,7%)
<b>Résultat net de l'exercice</b>	<b>17,5</b>	<b>16,2</b>	<b>5,6</b>	<b>5,5</b>	<b>214,1%</b>



## Bilan en M€

En millions d'euros	31/12/2010			31/12/2009		
	Valeurs Brutes	Amort. Prov.	Valeurs Nettes	Valeurs Brutes	Amort. Prov.	Valeurs Nettes
Immobilisations Incorporelles/Corporelles	86,8	(56,2)	30,6	82,8	(50,8)	32,0
Immobilisations Financières	118,1	(0,03)	118,0	120,2	(0,03)	120,2
<b>Actif Immobilisé</b>	<b>204,9</b>	<b>(56,3)</b>	<b>148,6</b>	<b>203,0</b>	<b>(50,8)</b>	<b>152,2</b>
Stock et en-cours	18,7	(0,9)	17,8	16,2	(1,5)	14,7
Clients, autres créances & comptes de régul actif	30,7	(0,2)	30,5	33,3	(0,3)	33,0
Disponibilités / VMP	30,9	-	30,9	29,5	-	29,5
<b>Total Actif</b>	<b>285,2</b>	<b>(57,4)</b>	<b>227,8</b>	<b>282,0</b>	<b>(52,6)</b>	<b>229,4</b>

<b>Capitaux propres</b>	<b>141,8</b>	<b>128,0</b>
Autres fonds propres/Prov. risques et charges	2,2	2,9
Dettes financières	38,4	58,3
Fournisseurs, autres dettes & comptes de régul passif	45,4	40,2
<b>Total Passif</b>	<b>227,8</b>	<b>229,4</b>



A scenic mountain landscape featuring a calm lake in the foreground. Two brown and white cows are present; one is drinking from the lake, and another is grazing on the grassy bank. The background consists of rugged, rocky mountain peaks under a clear blue sky with some light clouds. The overall scene is peaceful and natural.

# Comptes consolidés du Groupe

## Exercice 2010

**Compte de résultat**

**Flux de trésorerie**

**Structure financière**

**Besoin en fonds de  
roulement**





## 2010 : une nouvelle année de croissance pour Vétoquinol

- Progression continue des principaux chiffres clés du Groupe

**CA 2010**  
282,0 M€  
+ 11,8 %

**RN 2010**  
22,3 M€  
+ 22,2 %



**ROC 2010**  
+ 11,1 %  
**ROC/CA**  
11,4 %

**Gearing**  
- 3,8 %



## Compte de résultat 2010

En M€	31/12/2010	% du CA	31/12/2009	% du CA	Δ %
<b>Chiffre d'affaires</b>	<b>282,0</b>		<b>252,2</b>		<b>11,8%</b>
<b>Marge brute</b>	<b>183,7</b>	<b>65,1</b>	<b>166,4</b>	<b>66,0</b>	<b>10,4%</b>
Charges externes	(60,5)	(21,4)	(55,2)	(21,9)	9,5%
Frais de personnel	(80,1)	(28,4)	(70,1)	(27,8)	14,3%
Impôts et taxes	(3,9)	(1,4)	(4,8)	(1,9)	(19,5%)
Autres produits et charges	4,1	1,5	4,5	1,8	(8,4%)
Amortissements et provisions	(11,2)	(4,0)	(11,9)	(4,7)	(5,9%)
<b>Résultat opérationnel courant</b>	<b>32,1</b>	<b>11,4</b>	<b>28,9</b>	<b>11,5</b>	<b>11,1%</b>



## Compte de résultat 2010 (suite)

En M€	31/12/2010	% du CA	31/12/2009	% du CA	Δ %
<b>Résultat opérationnel courant</b>	<b>32,1</b>	<b>11,4</b>	<b>28,9</b>	<b>11,5</b>	<b>11,1%</b>
Résultat opérationnel	32,1	11,4	28,9	11,5	11,1%
Résultat financier	(1,8)	(0,6)	(4,0)	(1,6)	(54,2%)
Résultat avant impôts	30,3	10,8	25,0	9,9	21,5%
Impôts sur les sociétés	(8,1)	(2,9)	(6,7)	(2,7)	19,7%
<b>Résultat net part du groupe</b>	<b>22,3</b>	<b>7,9</b>	<b>18,2</b>	<b>7,2</b>	<b>22,2%</b>
<b>Capacité d'autofinancement opérationnelle*</b>	<b>35,3</b>		<b>34,1</b>		

\* Résultat opérationnel + amortissements et provisions - impôts sur les résultats





## Explication du taux de ROC

<b>% du CA</b>	<b>31/12/2010</b>
<b>Résultat opérationnel courant</b>	<b>11,4%</b>
Effet de change	0,3%
Effet non récurrent Inde	0,2%
Effet récurrent non cash Inde	0,2%
Effet CVAE	-0,3%
<b>Résultat opérationnel courant recalculé</b>	<b>11,8%</b>

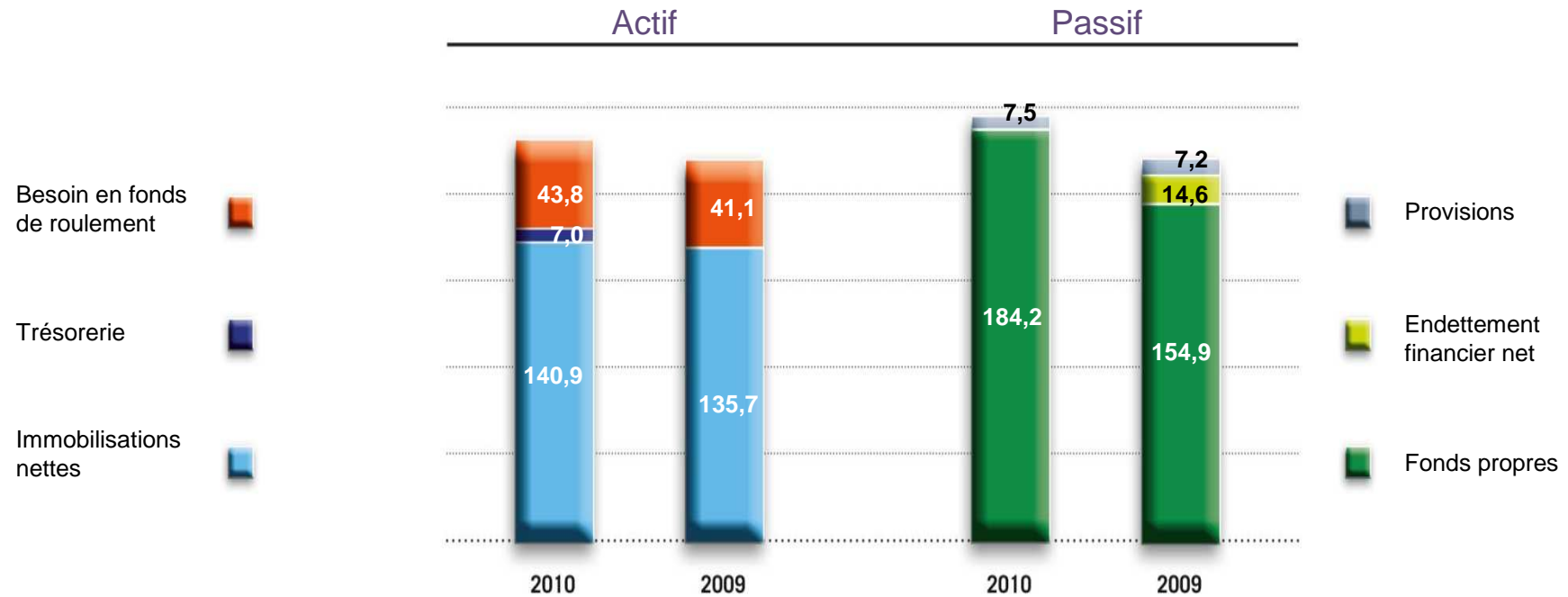


## Flux de trésorerie

En M€	31/12/2010	31/12/2009
Flux de trésorerie généré par l'activité	34,4	40,0
Flux de trésorerie lié aux opérations d'investissement	(7,9)	(35,1)
Flux de trésorerie lié aux opérations de financement	(25,8)	17,6
Incidence variations des cours	0,8	(0,4)
Variation de trésorerie	1,6	22,1
<b>Capacité d'autofinancement avant coût de l'EFN et impôts</b>	<b>45,5</b>	<b>40,5</b>



## Structure financière en M€



	31/12/2010	30/06/2010	31/12/2009
<b>Gearing</b>	<b>(3,8%)</b>	4,0%	9,5%





## Besoin en fonds de roulement - une amélioration continue

En M€	31/12/2010	31/12/2009
Stocks	48,9	40,0
Clients et autres débiteurs	60,2	53,7
Fournisseurs et autres créditeurs	(63,1)	(53,8)
Autres éléments du BFR	(2,2)	1,2
<b>Besoin en fonds de roulement</b>	<b>43,8</b>	<b>41,1</b>

	31/12/2010	31/12/2009	31/12/2008
<b>BFR en nombre de jours</b>	<b>51,8 jours</b>	52,6 jours	60,8 jours

# Effectifs du groupe





## Effectifs du Groupe- Evolution 2009/2010

Effectif	France	Europe de l'Ouest (hors France)	Europe de l'Est	Amérique du Nord	Asie- Pacifique	Total
<b>Effectif moyen 2010</b>	<b>587</b>	<b>254</b>	<b>334</b>	<b>248</b>	<b>175</b>	<b>1 599</b>
<b>Effectif moyen 2009</b>	<b>585</b>	<b>244</b>	<b>330</b>	<b>250</b>	<b>57</b>	<b>1 466</b>
<b>Evolution</b>	<b>2</b>	<b>10</b>	<b>4</b>	<b>-2</b>	<b>118</b>	<b>133</b>
	<b>0%</b>	<b>4%</b>	<b>1%</b>	<b>-1%</b>	<b>207%</b>	<b>9%</b>
<b>Effectif au 31/12/2010</b>	<b>599</b>	<b>252</b>	<b>333</b>	<b>244</b>	<b>190</b>	<b>1 618</b>



# **Rapport du Président sur le gouvernement d'entreprise et le contrôle interne**



# Rapports des commissaires aux comptes

- **Rapport sur les comptes de l'exercice et sur les comptes consolidés,**
- **Rapport spécial sur le rapport du Président,**
- **Rapport spécial sur les conventions visées aux articles L. 225-38 et suivants du Code de commerce**
- **Rapport spécial sur les opérations sur le capital prévues aux 11<sup>e</sup>, 12<sup>e</sup>, 13<sup>e</sup>, 14<sup>e</sup>, 15<sup>e</sup> et 16<sup>e</sup> résolutions**

**Vétoquinol**

 *Signe de passion*







## Évolution du cours de Bourse



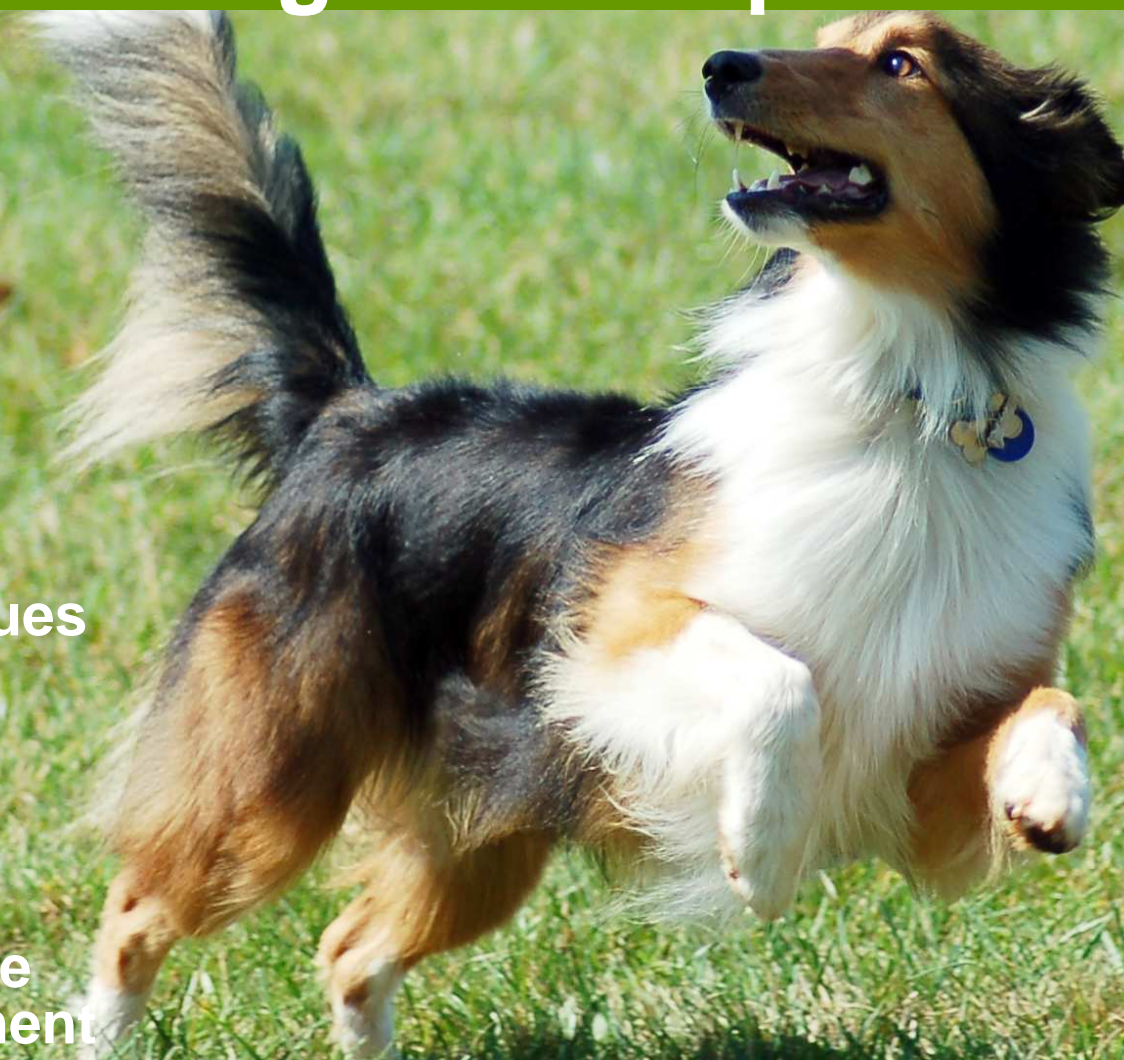


# Stratégie & Perspectives 2011

Domaines  
thérapeutiques

Territoires

Potentiels de  
développement







## Une stratégie par domaine thérapeutique...

- **Présenter une offre produits cohérente aux vétérinaires**
  - Par une innovation forte
  - Par un travail sur le cycle de vie des produits
  - Par la recherche de produits complémentaires à la gamme propre de Vétoquinol



## ... qui se concrétise en 2011

- **Innovations**
  - ❖ Lancement d'une innovation majeure en 2011 dans le domaine de l'inflammation et de la gestion de la douleur
- **Déclinaisons étendant la vie des produits**
  - ❖ Marbocyl®, une gamme complète et leader d'antibiotiques de **6 produits** avec des cycles de vie très différents
    - 10%, S, 2%, injectables, bolus, lyophilisats et comprimés pour différentes espèces animales
  - ❖ Des travaux de R&D toujours en-cours
    - Un nouveau produit proche de sa commercialisation
  - ❖ Faire face à la concurrence

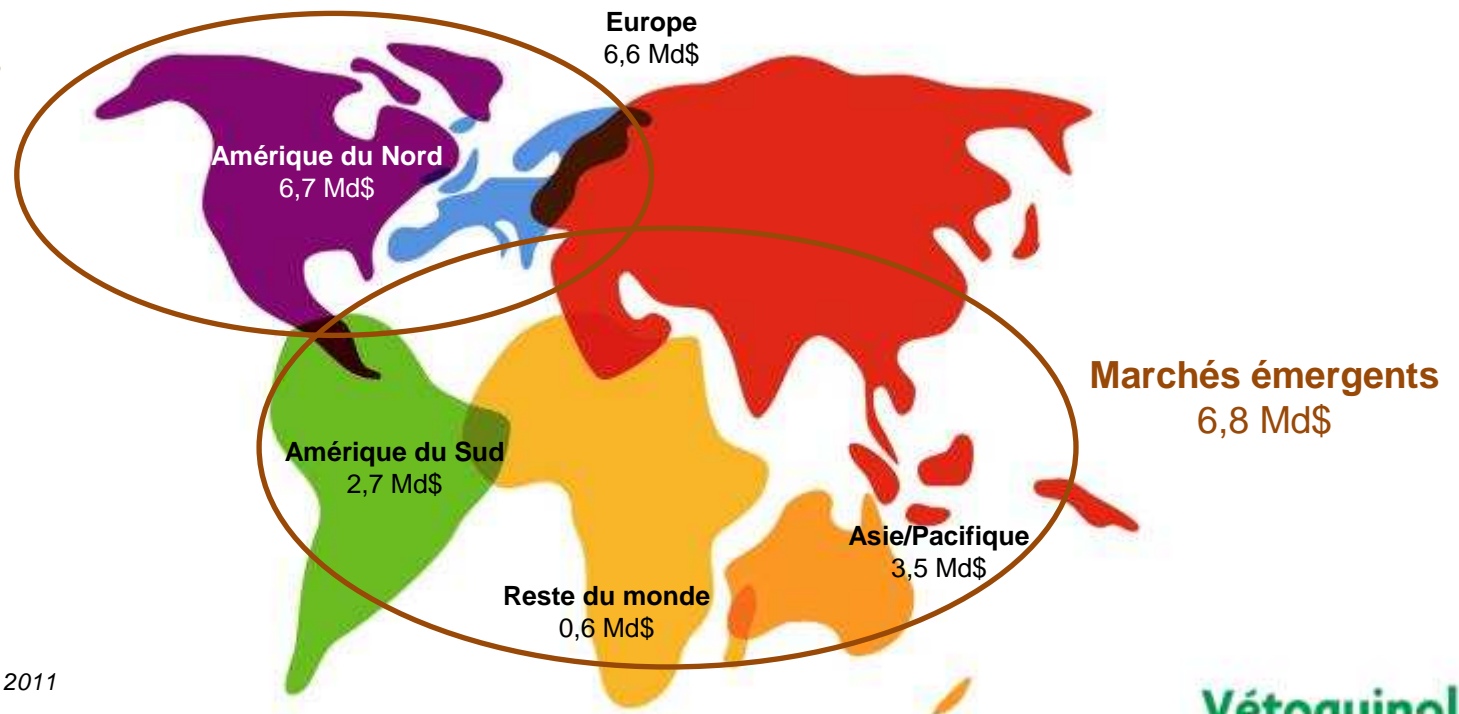




## Une stratégie de développement mondial spécialisée par territoire

- Le marché mondial de la santé animale : 20,1 Md\$

**Marchés matures**  
13,3 Md\$

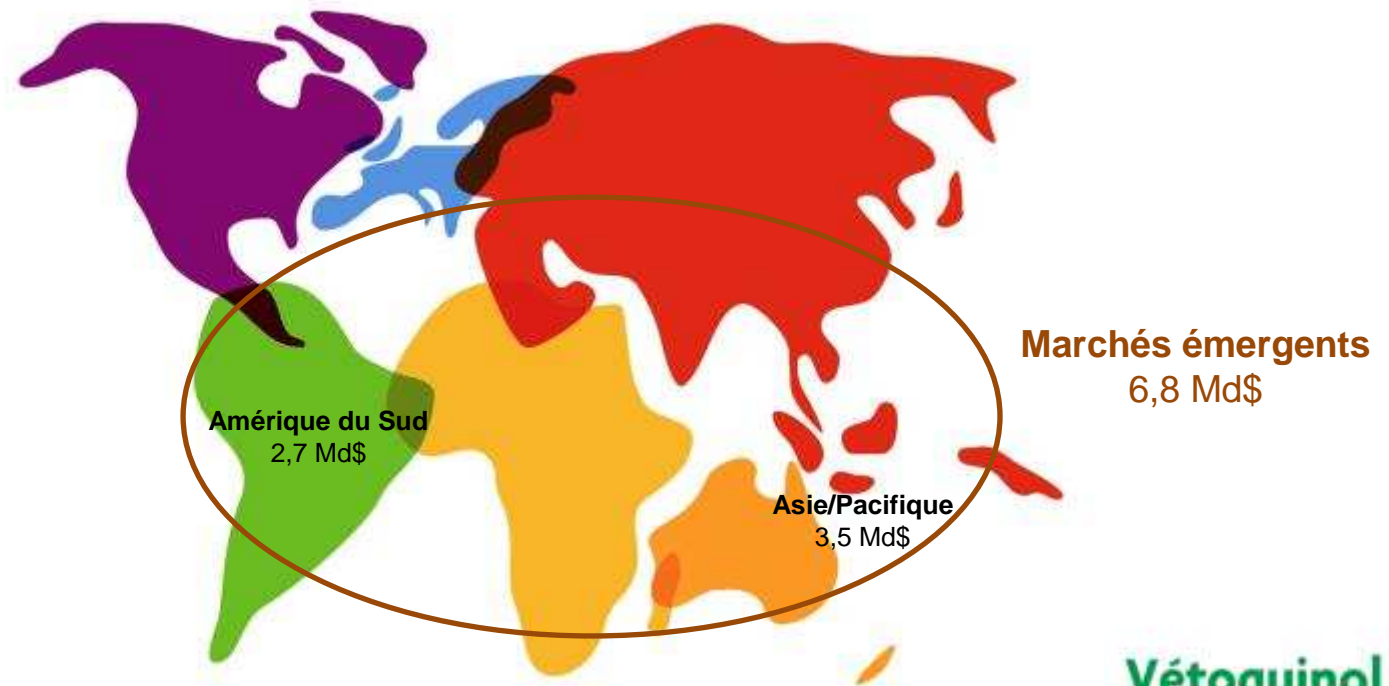


Source : Vethosis - mars 2011



## Les marchés émergents : des relais de croissance

- En 2009, acquisition de l'Inde





## Les potentiels de développement

- Poursuivre la croissance « hybride » du Groupe
  - Par de la **croissance externe**
    - Rester en veille active sur tous les dossiers
    - Développer de nouveaux territoires
    - Bénéficier d'une capacité de financement d'environ 200 M€
  - Par de la **croissance organique**
    - Accompagner les lancements de produits de 2010 et ceux à venir
    - Intensifier l'innovation
    - Poursuivre l'amélioration continue



# Vote des résolutions





## Première résolution

### **Approbation des comptes de l'exercice 2010 Vétoquinol S.A.**

- L'Assemblée Générale, statuant aux conditions de quorum et de majorité de l'Assemblée Générale Ordinaire, après avoir pris connaissance du rapport du Conseil d'Administration et du rapport général des Commissaires aux Comptes, approuve les comptes annuels arrêtés au 31 décembre 2010, tels qu'ils lui ont été présentés, ainsi que les opérations traduites dans ces comptes et résumées dans ces rapports et qui font apparaître un bénéfice net de 17.549.382,38 Euros.
- En conséquence, elle donne, pour l'exercice clos le 31 décembre 2010, quitus de leur gestion à tous les administrateurs



## Deuxième résolution

# Approbation des comptes consolidés (Groupe VÉTOQUINOL) de l'exercice 2010

L'Assemblée Générale, statuant aux conditions de quorum et de majorité de l'Assemblée Générale Ordinaire, après avoir pris connaissance du rapport du Conseil d'Administration et du rapport général des Commissaires aux Comptes, approuve les comptes consolidés annuels arrêtés au 31 décembre 2010 tels qu'ils lui ont été présentés, ainsi que les opérations traduites dans ces comptes et résumées dans ces rapports et qui font apparaître un bénéfice net part du Groupe de 22.255.002 euros.





## Troisième résolution

### Affectation du résultat

L'Assemblée Générale, statuant aux conditions de quorum et de majorité de l'Assemblée Générale Ordinaire, approuve la proposition du Conseil d'Administration, et décide d'affecter et de répartir le résultat de l'exercice qui s'élève à 17.549.382,38 €, auquel il convient d'ajouter le report à nouveau de 3.969.084,94 €, de la manière suivante :

A la réserve légale	0,00 €
Au dividende de 0,30 € par action	3.564.570,00 €
A la réserve facultative	5.000.000,00 €
Au report à nouveau, le solde soit	12.953.897,32 €
<b>TOTAL</b>	<b>21.518.467,32 €</b>



## Quatrième résolution **Conventions réglementées**

L'Assemblée générale, statuant aux conditions de quorum et de majorité de l'Assemblée générale ordinaire, après avoir pris connaissance du rapport spécial des Commissaires aux Comptes sur les conventions visées à l'article L. 225-38 du Code de commerce et statuant sur ce rapport, prend acte de la poursuite des conventions conclues et autorisées antérieurement et approuve ledit rapport.



## Cinquième résolution

### **Renouvellement du mandat d'un administrateur**

L'Assemblée générale, statuant aux conditions de quorum et de majorité requises pour les assemblées générales ordinaires, renouvelle le mandat de Monsieur Etienne FRECHIN, administrateur sortant, pour une durée de six années qui prendra fin à l'issue de l'Assemblée générale ordinaire qui statuera sur les comptes de l'exercice clos le 31 décembre 2016.





## Sixième résolution

### **Renouvellement du mandat d'un administrateur**

L'Assemblée générale, statuant aux conditions de quorum et de majorité requises pour les assemblées générales ordinaires, renouvelle le mandat de Monsieur François FRECHIN, administrateur sortant, pour une durée de six années qui prendra fin à l'issue de l'Assemblée générale ordinaire qui statuera sur les comptes de l'exercice clos le 31 décembre 2016.



## Septième résolution

### **Renouvellement du mandat d'un commissaire aux comptes titulaire**

L'Assemblée générale, statuant aux conditions de quorum et de majorité requises pour les assemblées générales ordinaires, décide de renouveler, en qualité de commissaire aux comptes titulaire de la société, pour une durée de six exercices, qui prendra fin à l'issue de l'Assemblée générale ordinaire qui statuera sur les comptes de l'exercice clos le 31 décembre 2016, la société KPMG SA, 3 cours du Triangle 92939 Paris La Défense Cedex.



## Huitième résolution

### **Renouvellement du mandat d'un commissaire aux comptes suppléant**

L'Assemblée générale, statuant aux conditions de quorum et de majorité requises pour les assemblées générales ordinaires, décide de nommer, en qualité de commissaire aux comptes suppléant de la société, pour une durée de six exercices, qui prendra fin à l'issue de l'Assemblée générale ordinaire qui statuera sur les comptes de l'exercice clos le 31 décembre 2016, la société KPMG AUDIT EST, 9, avenue de l'Europe 67300 Schiltigheim, en remplacement de Monsieur Pascal DAYET, 44 A rue du Bois Bourgeois 25200 Montbéliard.





## Neuvième résolution

# Autorisation à consentir au Conseil d'administration à l'effet de procéder à l'achat par la Société de ses propres actions

Cette autorisation est demandée pour permettre notamment :

- l'attribution d'actions à des salariés,
- l'animation du marché,
- l'acquisition d'actions aux fins de conservation et de remise ultérieure en paiement ou en échange dans le cadre d'opérations de croissance externe
- l'attribution d'actions aux titulaires de valeurs mobilières,



## Neuvième résolution

# Autorisation à consentir au Conseil d'administration à l'effet de procéder à l'achat par la Société de ses propres actions

### Caractéristiques de l'autorisation :

- 7 % du capital = 831.733 titres
- montant total consacré à ces acquisitions : 34 M€ maximum
- le prix maximum d'achat du titre : 41 euros
- Durée : 18 mois



## Dixième résolution

# Délégation de compétence au Conseil d'administration à l'effet d'augmenter le capital par incorporation de réserves ou de primes

### Caractéristiques de l'autorisation :

- montant de l'augmentation de capital : 50 M€
- durée : 26 mois





## Onzième résolution

**Délégation de compétence au Conseil d'administration à l'effet d'émettre des actions ordinaires et/ou d'autres valeurs mobilières donnant accès au capital de la Société et/ou d'une de ses filiales ou à l'attribution d'un titre de créance, avec maintien du droit préférentiel de souscription**

### Caractéristiques de l'autorisation :

- montant autorisé pour l'émission d'actions : 20 M€
- montant autorisé pour l'émission d'actions représentatives de titres de créances : 10 M€
- durée : 26 mois



## Douzième résolution

**Délégation de compétence au Conseil d'administration à l'effet d'émettre des actions ordinaires et/ou des valeurs mobilières donnant accès au capital de la Société et/ou d'une de ses filiales ou à l'attribution d'un titre de créance, avec suppression du droit préférentiel de souscription dans le cadre d'une offre au public**

### Caractéristiques de l'autorisation :

- montant autorisé pour l'émission d'actions : 20 M€
- montant autorisé pour l'émission d'actions représentatives de titres de créances : 10 M€
- durée : 26 mois



## Treizième résolution

**Délégation de compétence au Conseil d'administration à l'effet d'émettre des actions ordinaires et/ou des valeurs mobilières donnant accès au capital de la Société et/ou d'une de ses filiales ou à l'attribution d'un titre de créance, avec suppression du droit préférentiel de souscription dans le cadre d'un placement privé**

Caractéristiques de l'autorisation :

- montant autorisé pour l'émission d'actions : 10 M€
- montant autorisé pour l'émission d'actions représentatives de titres de créances : 5 M€
- émission limitée à 20 % du capital social
- durée : 26 mois





## Quatorzième résolution

**Délégation de compétence au Conseil d'administration à l'effet d'émettre des valeurs mobilières donnant accès au capital de la Société avec suppression du droit préférentiel de souscription réservée au profit de personnes faisant partie des salariés et/ou mandataires sociaux de la Société ou de l'une de ses filiales**

Caractéristiques de l'autorisation :

- montant autorisé pour l'émission d'actions : 1 M€
- durée : 18 mois



## Quinzième résolution

# Délégation de compétence au Conseil d'administration à l'effet de procéder à une augmentation de capital réservée aux adhérents de plans d'épargne d'entreprise du Groupe

### Caractéristiques de l'autorisation :

- Nombre maximum d'actions à émettre : 300.000
- Décote maximale : 20 %
- Durée : 26 mois



## Seizième résolution

### Fixation d'un plafond général des délégations de compétence

#### Caractéristiques de l'autorisation :

- 40 M€ par voie d'émission de valeurs mobilières,
- 20 M€ pour les émissions de valeurs mobilières représentant des titres de créances.





## Dix-septième résolution

# Pouvoirs

L'Assemblée Générale donne tous pouvoirs au porteur de copies ou d'extraits du présent procès-verbal pour remplir toutes formalités de droit.



Notre métier, l'animal. Notre atout, l'homme.

**Vétoquinol**  
 *Signe de passion*

**Merci de votre attention**